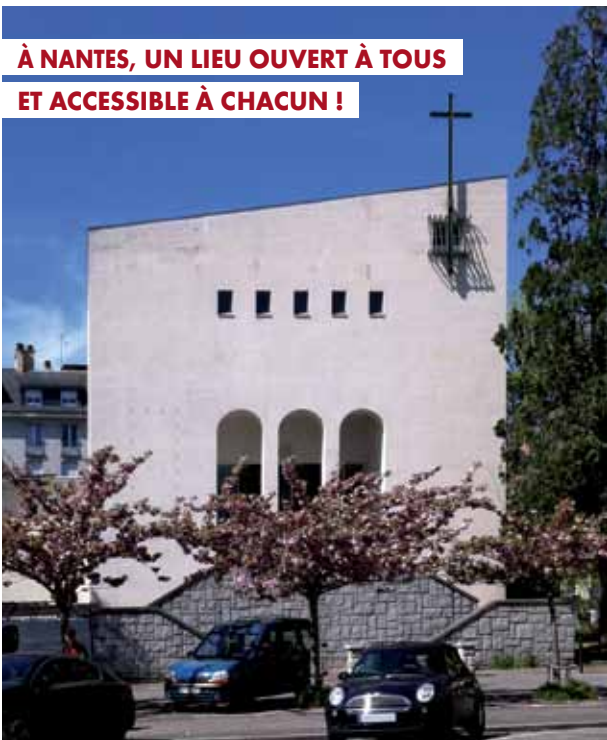


**À NANTES, UN LIEU OUVERT À TOUS
ET ACCESSIBLE À CHACUN !**



Pour participer à ce projet, soutenu par la ville de Nantes, il vous suffit de détacher ce coupon et nous le renvoyer accompagné de votre don.

◀ **Merci à tous !**



Eglise Protestante Unie de Loire Atlantique EPULA

15 bis place Edouard Normand - 44000 Nantes

Présidente du Conseil Presbytéral

Michelle MERLET
06 85 64 08 08
merlet.michelle@orange.fr

Responsable du projet

Laurent BRANDON
06 89 87 47 69
laurent.brandon@neuf.fr

<http://eglise-reformee-loire-atlantique.org>



Déductions fiscales

Suite à votre don, un reçu fiscal vous sera adressé. Tous les dons sont déductibles :

- **de l'impôt sur le revenu** des personnes physiques à hauteur de 66% du don et dans la limite de 20% du revenu imposable.

Chèque à l'ordre de **EPULA**.
Indiquer au dos « *Rénovation Temple de Nantes* ».

- **de l'impôt sur la fortune**. Vous pouvez déduire votre don de votre ISF, à hauteur de 75% du don dans la limite de 50 000 €.

Chèque à l'ordre de **la Fondation du Protestantisme** (47 rue de Clichy - 75009 Paris) en indiquant « *Rénovation Temple de Nantes* ».

- **de l'impôt sur les sociétés**, à hauteur de 60% du don, dans la limite de 5‰ du chiffre d'affaires.

Chèque à l'ordre de **la Fondation du Protestantisme** (47 rue de Clichy - 75009 Paris) en indiquant « *Rénovation Temple de Nantes* ».

Un peu d'histoire

Les idées de la Réforme protestante arrivent à Nantes	1525
Établissement de la première église protestante à Nantes	1560
Les protestants nantais échappent au massacre de la St Barthélémy, grâce au maire Harouys	1572
Henri IV signe l'Edit octroyant la liberté de culte aux protestants	1598
Révocation de l'Edit de Nantes, exil de nombreux protestants	1685
Après la réinstallation des protestants à Nantes, construction d'un nouveau temple rue de Gigant	1855
Le temple rue de Gigant est détruit dans les bombardements	1943
Reconstruction du temple place Edouard Normand par Victoire Durand-Gassel-Friésé	1956
Rénovation et accessibilité du temple	2014-15

**À NANTES, UN LIEU OUVERT À TOUS
ET ACCESSIBLE À CHACUN !**



**EN 2014/15, SOUTENEZ LE PROJET
DU TEMPLE DE NANTES**





CULTE



CONCERT



AIDE ALIMENTAIRE

BULLETIN DE PARTICIPATION

66%
déductibles
des impôts

OUI, je participe au projet de rénovation du temple et des locaux de Nantes :

« Un lieu ouvert à tous et accessible à chacun »

Je fais un don de : €

- en un versement
- en versements de €

par chèque à l'ordre de **EPULA***, en indiquant au dos « Rénovation Temple de Nantes »,

par virement bancaire sur le compte* :
IBAN : FR76 3004 7140 1300 0316 2580 739

*pour les dons déductibles ISF et mécénat, voir au dos.

NOM :

Prénom :

Adresse :

Code postal :

Ville :

Email :

TRANSFORMER LE TEMPLE ET LES LOCAUX ASSOCIATIFS POUR L'ACCUEIL DE TOUS

Plus de **20 000 personnes** utilisent chaque année les locaux de l'Eglise Protestante Unie de Loire-Atlantique à Nantes (EPULA), pour des activités diversifiées :

- activités **associatives et culturelles**, en lien avec la Ville de Nantes.
- activités de **solidarité**, avec le Diaconat Protestant et la Banque Alimentaire
- activités **spirituelles** pour l'église protestante unie, l'église RIDI d'expression africaine, l'église protestante malgache et l'association protestante coréenne SONANN.

Marqué par une forte croissance d'activités, cet édifice est **un lieu qui accueille et qui témoigne, qui accompagne et qui sert** les personnes du quartier, de la ville et du département, protestants ou non, sans discrimination, dans le cadre des lois de la République.

Aujourd'hui cette vocation d'accueil et d'ouverture est mise en péril par des locaux inadaptés.

Un projet ambitieux

Pour **être ouvert à tous et accessible à chacun**, le bâtiment doit faire l'objet d'importants travaux de rénovation.

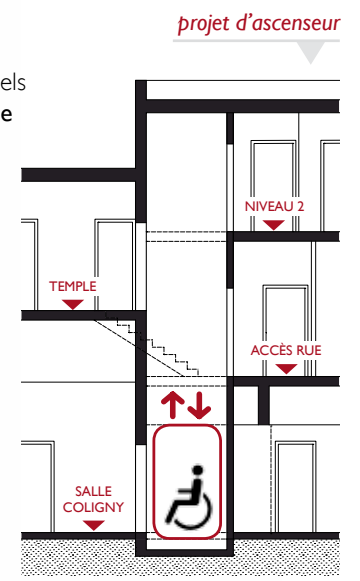
Le projet comprend l'aménagement des **accès** des locaux culturels et associatifs, l'installation d'un **ascenseur**, la création d'un **espace d'accueil** accessible et la rénovation des sanitaires.

La démarche est engagée pour obtenir la labellisation *Tourisme et Handicap*, notamment dans le cadre de son action culturelle (concerts), et historique (espace-musée de la Réforme et de l'Edit de Nantes).

Ces **travaux nécessitent un investissement de 450 000 euros**, et l'église protestante unie de Loire-Atlantique a besoin de tous pour relever ce défi, qui représente plus de trois fois son budget annuel.

La Ville de Nantes s'est déjà engagée pour le projet, ainsi que l'église protestante unie - région ouest, et la Fondation Gustav-Adolph-Werk.

Nous avons aussi besoin de vous.



Un bâtiment polyvalent, à fort potentiel...

Le bâtiment, **situé en cœur de ville**, à proximité des transports en commun (tram, bus, parking public), comprend deux grandes salles polyvalentes et de nombreuses salles annexes, sur une **surface totale de près de 2000 m²** :

- Salle de culte de 400 m² (350 places) avec tribune
- Salle Coligny : salle polyvalente de 260 m² (150 places), équipée en salle de spectacle
- 7 salles de réunion, de 12 m² à 75 m²
- Bureau et logement du pasteur
- Logements étudiants et logement de gardien (90 m²)
- Espace-musée, le Mémorial de la Réforme et de l'Edit de Nantes

Malgré des atouts majeurs, **le bâtiment est pénalisé par des accès difficiles** en particulier pour les personnes en situation de handicap mais également les personnes âgées ou accompagnées de jeunes enfants en poussette. **De nombreux publics y accèdent difficilement, voire s'en trouvent exclus.**

Dès lors, comment être dans la ville un lieu ouvert à tous et accessible à chacun ?



Financement du projet

Coût total	450 000 €
Financement acquis	
Fonds propres	49 180 €
Legs	13 500 €
Participation de la Ville de Nantes	157 320 €
Contribution de l'église protestante ouest	40 000 €
Fondation GAW (églises protestantes allemandes)	11 000 €
Total financement acquis	271 000 €
Reste à financer	179 000 €



Nous comptons sur la mobilisation de tous pour réaliser ce projet ! Aidez-nous à relever ce défi.

Merci de renvoyer ce coupon à :
Eglise protestante unie de Loire-Atlantique
15 bis place Edouard Normand - 44000 Nantes